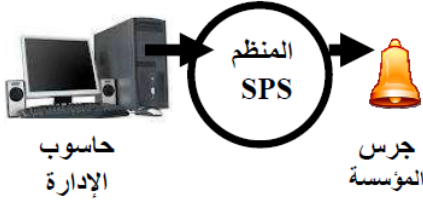


وضعية- مسألة :



- الشكل 1 -

في إطار إنجاز مشروع تكنولوجي بسيط، كلف النادي التكنولوجي و العلمي (بالثانوية الإعدادية ابن أجروم) مجموعة من أعضائه التلاميذ القيام بالدراسة الاقتصادية لمشروع إنجاز منظم SPS الذي يهدف إلى التحكم التلقائي في جرس المؤسسة خلال أوقات الدراسة .  
يُمكن هذا المنظم من تخفيف العبء على الإدارة طيلة السنة .  
ملاحظة : يتم التحكم في المنظم SPS بواسطة برنامج في حاسوب الإدارة ( انظر الشكل 1 ) .

الألة الحاسبة ممنوعة

الأسئلة:

I - تحليل الحاجة

1- ما سبب تواجد الحاجة لهذا المنظم ؟ ... التحكم التلقائي في جرس المؤسسة خلال أوقات الدراسة .....1ن /

2- ما نوع هذا المنظم ؟ ..... ألي ..... 1 ن /

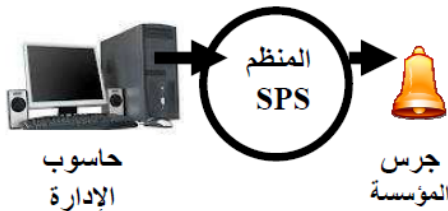
3 أتمم الجملة التالية بما يناسب ؟ يعتبر منظم SPS منظما ... أليا.. و يتكون من جزء أمر و جزء معتمل 1.5 ن

4 - حدد القيمة المضافة التي يدخلها هذا المنظم على مادة العمل بوضع علامة X في الخانة المناسبة (0.5 ن)  
التحويل  التخزين  النقل

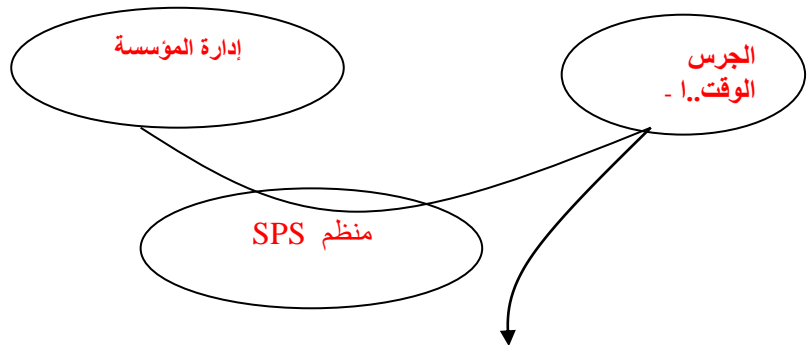
5 - ضع بياني التعبير عن الحاجة للمنظم SPS (2ن)

لمن يقدم الخدمة ؟

على ماذا يؤثر ؟



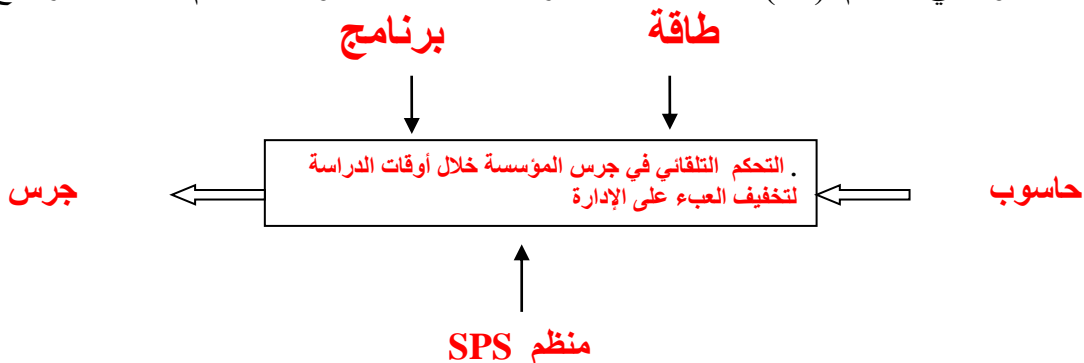
- الشكل 1 -



لأجل أي هدف ؟

التحكم التلقائي في جرس المؤسسة خلال أوقات الدراسة لتخفيف العبء على الإدارة .

6 - أتمم التمثيل الوظيفي للمنظم (2ن) استعن ب: - جرس - طاقة - حاسوب - منظم SPS - برنامج - .....  
برنامج طاقة حاسوب



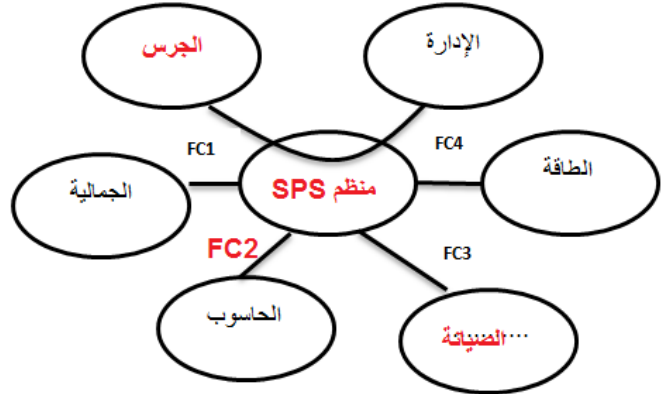
## II - دراسة الجدوى للمنظم SPS :

الوظيفة الخدماتية لهذا المنظم : التحكم التلقائي في جرس المؤسسة خلال أوقات الدراسة لتخفيف العبء على الإدارة (ن2)

2 - من خلال العناصر الخارجية الموائية (للمنظم SPS) : الجرس - الطاقة - الصيانة - الجمالية - الإدارة - الحاسوب (ن3)  
أ - أتمم بياني الوظائف التالي ثم صياغة الوظيفتين FC4 و FP :

صياغة الوظيفتين  
**FP : التحكم التلقائي في جرس المؤسسة لتخفيف العبء على الإدارة**

**FC4 : تزويد المنظم SPS بالطاقة اللازمة**



ب - أتمم جدول المقارنة لهذا المنظم : (ن3)  
حيث : فضلت FC2 على FC1 تفضيلاً متوسطاً و FP على FC4 تفضيلاً متوسطاً

	FC <sub>1</sub>	FC <sub>2</sub>	FC <sub>3</sub>	FC <sub>4</sub>	المجموع	النسبة %
FP	FP 3	FP 2	FC <sub>3</sub> 1	FP 2	7	35%
FC <sub>1</sub>		FC <sub>2</sub> 2	FC <sub>3</sub> 2	FC <sub>1</sub> 3	3	15%
		FC <sub>2</sub>	FC <sub>3</sub> 2	FC <sub>2</sub> 2	4	20%
			FC <sub>3</sub>	FC <sub>4</sub> 1	5	25%
				FC <sub>4</sub>	1	5%
				المجموع	20	100

N

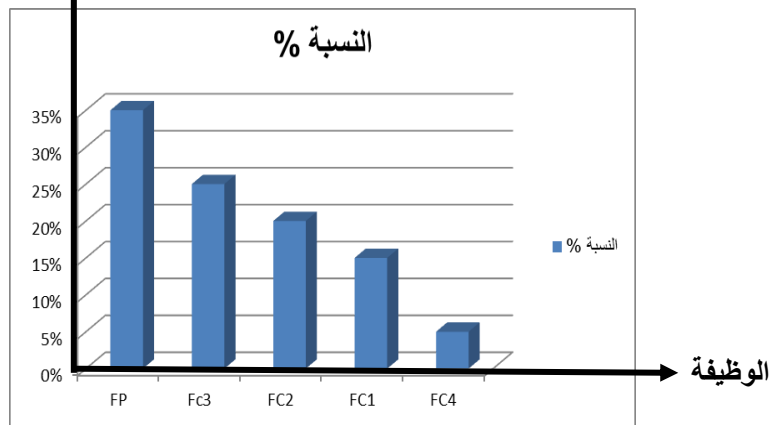
ج - ما هي قراءتك للخلية المشار إليها بالحرف N  
الوظيفة FC4 أفضل من الوظيفة FC3 بتفضيل طفيف  
د- استنتج أهم وظيفة المنظم الوظيفة FP  
0- أتمم بياني المقارنة للمنظم SPS (مبيان) ؟

/ن1

السلم : 10% → 1cm

0.5/ن  
0.5/ن

النسبة %



ملاحظة : 2 نقط على التنظيم