

الإمتحان الموحد المطبق في علوم الحياة و الأرض مستوى الثالثة إحدادي مدة الإمتحان ساعة واحدة	نباية فاس إعدادية: ابن أجزوم
رقم الامتحان:	القسم: 3/
الرقم الترتيبي:	الإسم الكامل:

المكون الأول : امتداد المعارف (نقط)

*التمرين الأول: (2.5)

عين من بين المصطلحات التالية المصطلح العلمي الذي يناسب أحد التعاريف الواردة في الجدول أسفله
غذاء كامل - الضغط الجزئي - الأمساخ الرئوية - الهضم - عصارة هضمية

التعاريف	المصطلح العلمي
عناصر يتم على مستواها تبادلات غازية تنفسية	
مادة تفرزها الغدد الهضمية تحتوي على أنزيمات	
غذاء يحتوي على كل الأغذية البسيطة بنسب متوازنة	
ظاهرة فيزيائية تتحكم في انتشار الغازات	
تحولات ميكانيكية و كيميائية تؤدي إلى تبسيط الأغذية	

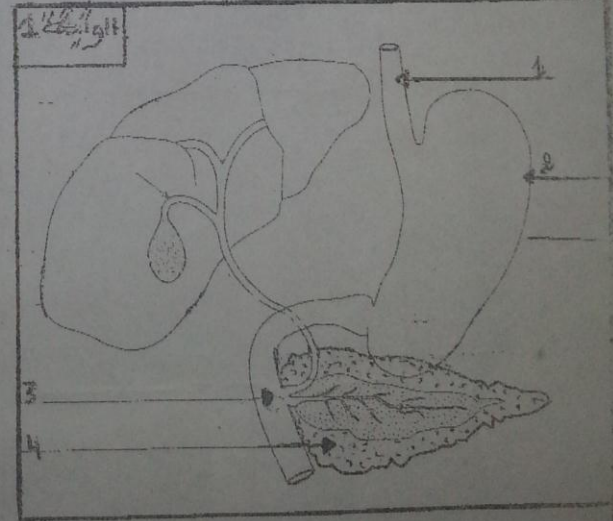
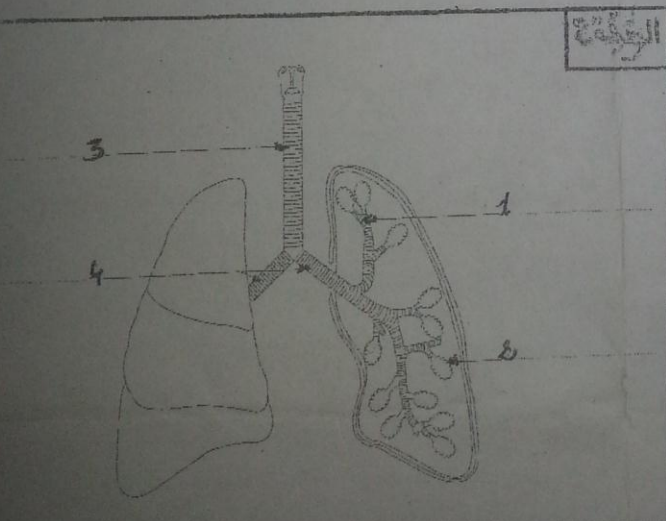
التمرين الثاني: (2.5)

انسب لكل رقم من المجموعة A حرفا مناسبيا من المجموعة B بملء الأزواج جانبه

المجموعة B	المجموعة A
أ-عوز في الفيتامين D	1-داء الحفر
ب-نقص في ملح اليود	2-الكواشيوركور
ج-عوز في عنصر الحديد	3-فقر الدم
د-نقص في البروتينات الحيوانية	4-التدرق
هـ-عوز في الفيتامين C	5-الكساح

تمثل الوثيقتان 1 و 2 رسمين تخطيطيين لأجهزين من أجهزة الجسم يقومان بوظيفتين حيويتين.

التمرين الثالث: (3)



1) سم مختلف العناصر المشار إليها بأرقام 1 و 2

2) حدد نوع و وظيفة كل جهاز من الأجهزة الممثلة في الوثيقتين 1 و 2

- الوثيقة 1: نوع الجهاز: وظيفته
- الوثيقة 2: نوع الجهاز: وظيفته

التمرين الأول: (4.5)

تتكون من أغذية بسيطة (بروتينات - دهنيات - نشا - فيتامينات - ماء و أملاح معدنية) علما أن هذه الوجبة ستخضع لعدة تحولات داخل أنبوه الهضمي .

(1) ما هي الأغذية التي ستخضع لهذه التحولات

(2) أذكر العناصر الهضمية الأربعة المسؤولة عن هذه التحولات

(3) ما هي نواتج الهضم النهائي لهذه الوجبة

(4) هناك ظاهرة تمكن عبور هذه الأغذية المتحولة إلى الدم

اسمها هذه الظاهرة
بما هي البنيات التي تتم على مستواها هذه الظاهرة ؟
ج- أذكر ثلاث خاصيات تتميز بها هذه البنيات تسهل عملية العبور إلى الدم

التمرين الثاني: (4)

يتم التنفس في جسم الإنسان بفضل تبادلات غازية تنفسية تتم في منطقتين مختلفتين من الجسم.

(1) حدد مائتين المنطقتين من الجسم

تمثل الوثيقة (3) أحد مائتين المنطقتين

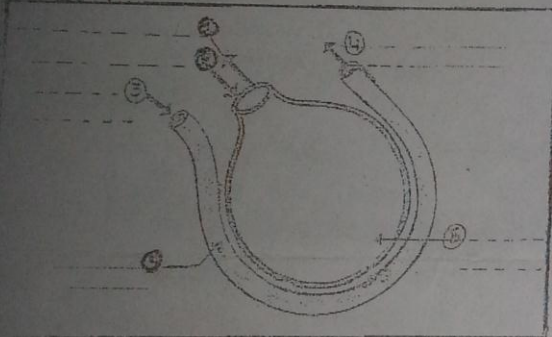
(2) سم على الرسم العناصر المرقمة من 1 إلى 6

(3) أضع على الرسم سهمًا بالأحمر يوضح اتجاه انتشار غاز O_2
ب- ما مصير هذا الغاز ؟

(4) أضع سهمًا على الرسم بالأزرق يوضح انتشار غاز CO_2

ب- ما مصير هذا الغاز ؟

الوثيقة (3)



التمرين الثالث: (3.5)

كمال مراهق عمره 14 سنة يدرس بالملك الإعدادي يقوم بنشاط يومي عادي تناول خلال اليوم مجموعة من الأغذية التي وفرت له كميات من الأغذية البسيطة.

و يبين المبيان أسفله الإمداد الغذائي و الحاجيات اليومية لكمال

(1) قارن الحاجيات اليومية مع الإمداد الغذائي اليومي لكمال

(2) أنصّب الإمداد الطاقوي الذي يوفر الإمداد الغذائي لكمال

(3) إذا علمت أن الحاجيات الطاقوية اليومية لكمال تقدر ب 12510 KJ

ماذا تستنتج من خلال هذه النتيجة؟

(4) ما هي عواقب التغذية التي استهلكها كمال على صحته؟

