

النقطة

بسم الله الرحمن الرحيم
الأختبار الموحد للسنة الثالثة إعدادي
مادة : علوم الحياة و الأرض
مدة الأنجاز : ساعة واحدة



نيابة : فاس

الإسم الكامل	القسم	الرقم الترتيبي	رقم الإمتحان
--------------	-------	----------------	--------------

المكون الأول: إسترداد المعارف : (8ن)

التمرين الأول : (4ن)

اكتب أمام كل تعريف من المجموعة (أ) المصطلح المناسب له من المجموعة (ب).

المجموعة (أ)	المجموعة (ب)	الإجابات
مادة تفرزها الغدد الهضمية تحتوي على أنزيمات	الأسناخ الرئوية	
خلية بدون نواة توجد بالدم	الإمتصاص	
خاصية فيزيائية تتحكم في إنتشار الغازات	الكرية الحمراء	
عناصر يتم على مستواها تبادلات غازية تنفسية	الليياز	
ظاهرة عبور مواد القيت جدار المعى الدقيق	عصارة هضمية	
عنصر أساسي في نقل الأوكسجين في الدم	البلازما	
العنصر المسؤول عن نقل مواد القيت في الدم	الخصاب الدموي	
انزيم يبسط الدهون	الضغط الجزئي	

التمرين الثاني (4ن)

يصاب بعض الأشخاص بأمراض ناتجة عن سوء تغذيتهم و فيما يلي صور لبعضها.

الصورة 1	الصورة 2	الصورة 3	الصورة 4

إملا الجدول التالي موضحا اسم كل مرض و سببه

الصورة	الصورة 1	الصورة 2	الصورة 3	الصورة 4
اسم المرض				
سبب المرض				



المكون الثاني: * الأستدلال العلمي و التواصل البياني و الكتابي (12ن) التمرين الأول: (4ن)

يونس مرأهق عمره 14 سنة يقوم بنشاط يومي عادي يتناول خلال اليوم مجموعة من الأغذية البسيطة المتنوعة يبين الجدول التالي الامداد الغدائي و الحاجيات اليومية ليونس من حيث الأغذية البسيطة العضوية.

الأغذية البسيطة الحاجيات اليومية	كمية السكريات ب (g)	كمية البروتينات ب (g)	الدهون ب (g)
	400	90	110
الامداد الغدائي	600	92	130

(1) قارن الأمداد الغدائي ليونس مع الحاجيات اليومية.

(2) ماذا تستنتج حول كلتة يونس الغدائية.

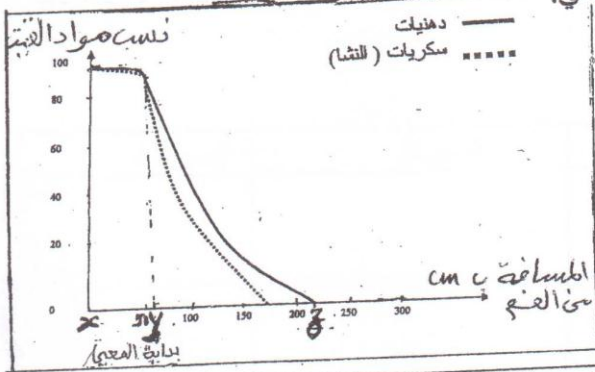
(3) علما أن الحاجيات الطاقية ليونس تقدر ب 12510.kj
أ- أحسب الطاقة التي يوفرها الأمداد الغدائي ليونس

(ب) ماذا تستنتج من هذه النتيجة.

(ج) ما النصيحة التي تقدم ليونس حول تغديته.

التمرين الثالث: (5ن)

تناول شخص وجبة غدائية بها كميات من الدهون و السكريات ثم أخذت عينات من مستويات مختلفة من أنبويه الهضمي بواسطة مجس و مثلث النتائج على المبيان التالي:



(1) حلل منحنيات المبيان أعلاه بملا الجدول التالي.

المجال	ملاحظات حول المجال	تفسير النتائج
XY		
YŽ		

(2) انطلاقاً من معطيات المبيان يتبين أن الأغذية تختفي داخل الأنبوب الهضمي.

أ- بماذا تسمى هذه الظاهرة؟.....

ب- ما هي البنيات المسؤولة عن هذه الظاهرة؟.....

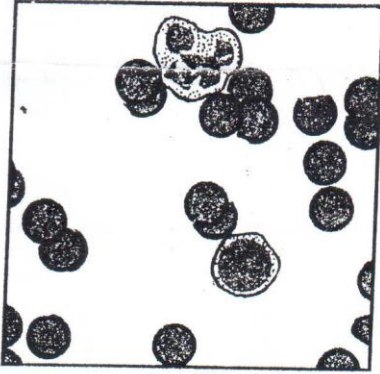
ج- إلى أين تمر هذه الأغذية؟.....

د- أذكر ثلاث خاصيات تسهل هذه الظاهرة؟

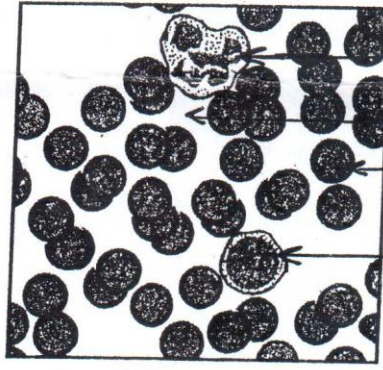
.....
.....
.....

التمرين الثالث (3ن)

من أجل دراسة مكونات الدم نقوم بتحضير لطاخة دموية تبين الوثيقة (1) لطاخة دموية لشخص سليم ،
الوثيقة (2) لطاخة دموية لشخص مصاب بفقر الدم.



الوثيقة 2: لطاخة دموية ملونة
لشخص مصاب بفقر الدم



الوثيقة 1: لطاخة دموية ملونة
لشخص سليم

1- سم العناصر من 1 إلى 4 على الوثيقة (1).

2- اعتماداً على الوثيقتين (1) و (2) حدد الخلل في دم الشخص المصاب بفقر الدم.

3- فسر عواقب هذا المرض على نقل الغازات التنفسية في الدم.

.....
.....
.....