

الموسم الدراسي : 2013/2014

دورة يناير 2014

مدة الإنجاز : ساعة واحدة

الامتحان المحلي الموحد  
السنة الثالثة ثانوي إعدادي  
مادة الاجتماعيات

الثانوية الإعدادية  
ابن جبرون  
نيابة فاس

الرقم الترتيبي :

رقم الامتحان :

القسم :

التصحيح

النقط

20

I - التاريخ : (7) نقط

1 - نص تاريخي :

" تحولت الرأسمالية إلى امبريالية لإيجاد منافذ وتوظيفات مربحة، وساعد على هذا التحول ضعف مستوى الاستهلاك عند الطبقات الشعبية الأوربية ، وتوفرها على فائض من الرساميل غير الموظفة، وقد دفع على هذا التوسع الإمبريالي التعايش الوثيق بين الأوساط الاقتصادية والسياسية ."

Dictionnaire d'histoire économique ; Finance ; géographie ; ( 1995) PVF , Paris . p : 341

- اقرأ النص وأجب على الأسئلة التالية :

أ - حدد الفكرة العامة للنص . (1)

عوامل ظهور الإمبريالية

ب - اشرح ما تحته خط شرحا تاريخيا ؟ (1)

الرأسمالية : نظام اقتصادي مالي وإداري .

الإمبريالية : سياسة توسعية تهدف إلى الهيمنة

ج - استخرج من النص أسباب الحركة الإمبريالية الأوربية ؟ (1)

الإيجاد منافذ وتوظيفات مربحة + ضعف الاستهلاك عند

الطبقات الشعبية + وجود فائض رأسمالي غير موظف

2 - أكمل الجدول بذكر سنة وقوع الحدث أو الحدث التاريخي حتى يقع انسجام بينهما ؟

الحدث	تاريخ وقوعه
توقيع معاهدة الحماية	30 مارس 1912
المعاهدة المغربية البريطانية	1856
معاهدة لا مينيخ	1845
مؤتمر الجزيرة الخضراء	1906

3 - أجب بصحيح أو خطأ وضح الخطأ ؟ (2)

- أدى التنافس الاستعماري الأوربي إلى فرض الحماية على المغرب :

- تمثل دول الوفاق : ألمانيا وفرنسا والولايات المتحدة الأمريكية :

- أدت الحرب العالمية الأولى إلى تغيير الخريطة السياسية الأوربية :

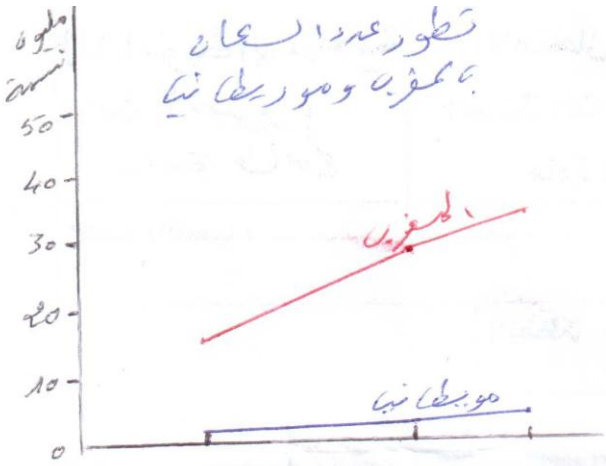
## II - الجغرافيا : (7) نقط

جدول تطور عدد السكان ببعض بلدان المغرب العربي بملايين نسمة .

الدول	1975	2002	2015
المغرب	16	30	37
موريطانيا	2	3	4

(3)

1 - حول المعطيات التالية المتعلقة بعدد السكان ببعض بلدان المغرب العربي إلى مبيان مناسب .



2 - فسر من خلال المبيان التحدي الديمغرافي لبلدان المغرب العربي ؟ (1)

3 - اذكر مؤسستين أساسيتين تعمل على تسيير الاتحاد الأوربي ؟ (2)

4 - صل بسهم بين كل دولة وتاريخ انضمامها إلى الاتحاد الأوربي ؟ (1,5)

بولونيا  
أنجلترا  
إسبانيا

1986  
1973  
2004

5 - عرف بمصطلح :

محطة جيوتاريخية : *تفاس* . عمل *اليسعد* . *الزمايني* . *مع* . *البيد* . *الكلابي* . *الشريح* . (0,5)

*حدث تاريخي*

## III - التربية على المواطنة : (6) نقط

1 - املأ الفراغات التالية بما يناسب من معلومات أو سنوات (3)

أحدثت مؤسسة محمد V للتضامن في *توج* . يوم *5* *يونيو* *1999* . وهي مؤسسة *جنايات* . *منظمة* . *عمومية* . *بهدف* . *تعزيز* . *القيم* . *الإنسانية* . *من أجل* . *ترسيخ* . *ثقافة* . *التضامن* . *لشباب* . *البلاد* . *والتفكير* . *والانتماء* . *لشعب* . *الوطن* . *تحت* . *شعار* . *(للتحد* . *ضد* . *الحاجة)* .

2 - صل بسهم بين العناصر المتناسبة مما يلي : (1,5)

وزارة التربية الوطنية  
المندوبية الإقليمية للفلاحة  
السوق الأسبوعي

مرفق عمومي محلي  
مرفق عمومي وطني

3 - عرف بالمفاهيم التالية : (1,5)

- شبكة معالجة : *أدراك* . *بها* . *عدة* . *خطوات* . *لدراسة* . *مشكلة* . *مقدمة* . *للدراسات* . *والشغل* . *والعلاج* .

- الرشوة : *معاملة* . *بموجب* . *مقبولة* . *لا* . *تطابق* . *مع* . *القوانين* . *والمبادئ* . *الإنسانية* . *والقانون* .

- النزاهة : *تفويض* . *المسؤولية* . *لغير* . *المسؤولين* . *أو* . *إهمال* . *الواجب* . *على* . *المتقاضي* . *أو* . *الممارس* . *للعمل* .